



การแสดงผล

สรุปตัวชี้วัด

รายการโครงการ รายการจังหวัด

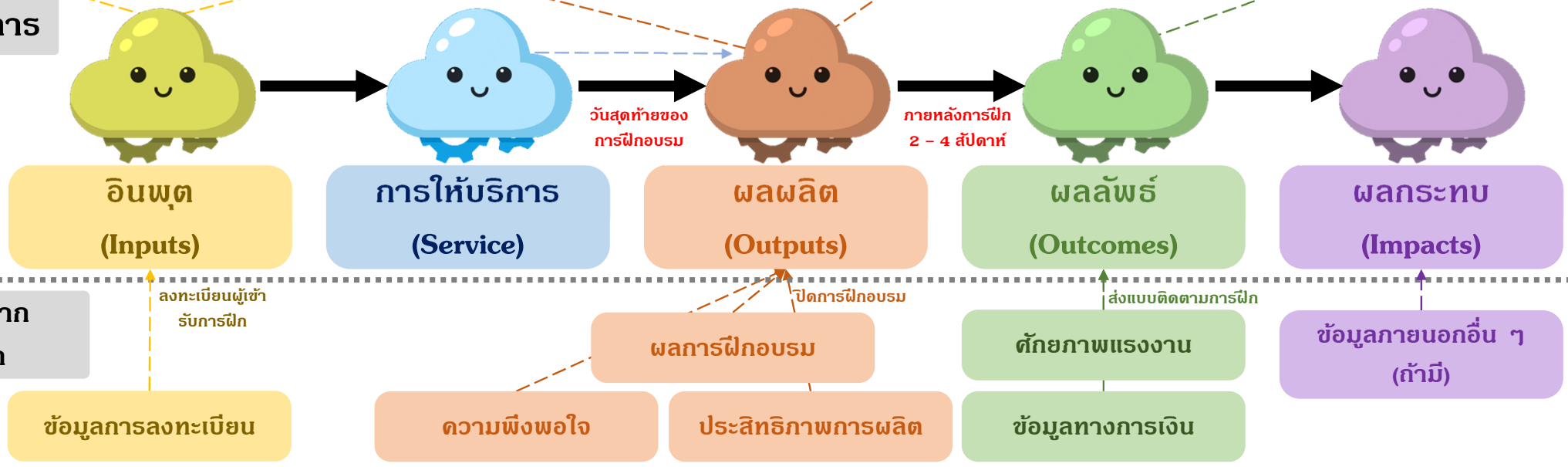
สถานะการดำเนินงาน

รายการโครงการ รายการจังหวัด รายการหลักสูตร

การวิเคราะห์ข้อมูล

Efficiency ประสิทธิภาพการใช้งบประมาณ (%) $\frac{\text{งบประมาณที่เบิกจ่ายจริง (บาท)} \times 100}{\text{งบประมาณที่ได้รับการจัดสรร (บาท)}}$	Success Rate (S-Rate) อัตราความสำเร็จของการบริการ (%) $\frac{\text{จำนวนผู้ได้รับบริการ (คน)} \times 100}{\text{จำนวนผู้เข้ารับบริการ (คน)}}$	Unit Cost (U.C.) ต้นทุนต่อหน่วยในการให้บริการ (บาท/คน) $\frac{\text{งบประมาณที่เบิกจ่ายจริง (บาท)}}{\text{จำนวนผู้ได้รับบริการ (คน)}}$	Effectiveness ประสิทธิภาพในการให้บริการ (%) $\frac{\text{จำนวนผู้ได้รับบริการ (คน)} \times 100}{\text{เป้าหมายในการให้บริการ (คน)}}$	Quality Rate (Q-Rate) อัตราคุณภาพในการให้บริการ (%) $\frac{\text{คะแนนความพึงพอใจเฉลี่ย} \times 100}{\text{คะแนนความพึงพอใจสูงสุด}}$	Labour Potentiality ศักยภาพแรงงาน $\frac{\text{คะแนนศักยภาพแรงงานที่เพิ่มขึ้นเฉลี่ย} \times 100}{\text{คะแนนศักยภาพสูงสุด}}$	Financial Impact ผลกระทบทางการเงิน ผลประโยชน์ทางการเงินที่เพิ่มขึ้นเฉลี่ย
---	--	---	---	---	---	--

กระบวนการ



เก็บข้อมูลจากผู้รับบริการ

ข้อมูลการลงทะเบียน

ความพึงพอใจ

ประสิทธิภาพการผลิต

ข้อมูลทางการเงิน

ข้อมูลภายนอกอื่น ๆ (ถ้ามี)

การแสดงผล

สรุปตัวชี้วัด

รายการโครงการ รายการจังหวัด

สถานะการดำเนินงาน

รายการโครงการ รายการจังหวัด รายการหลักสูตร

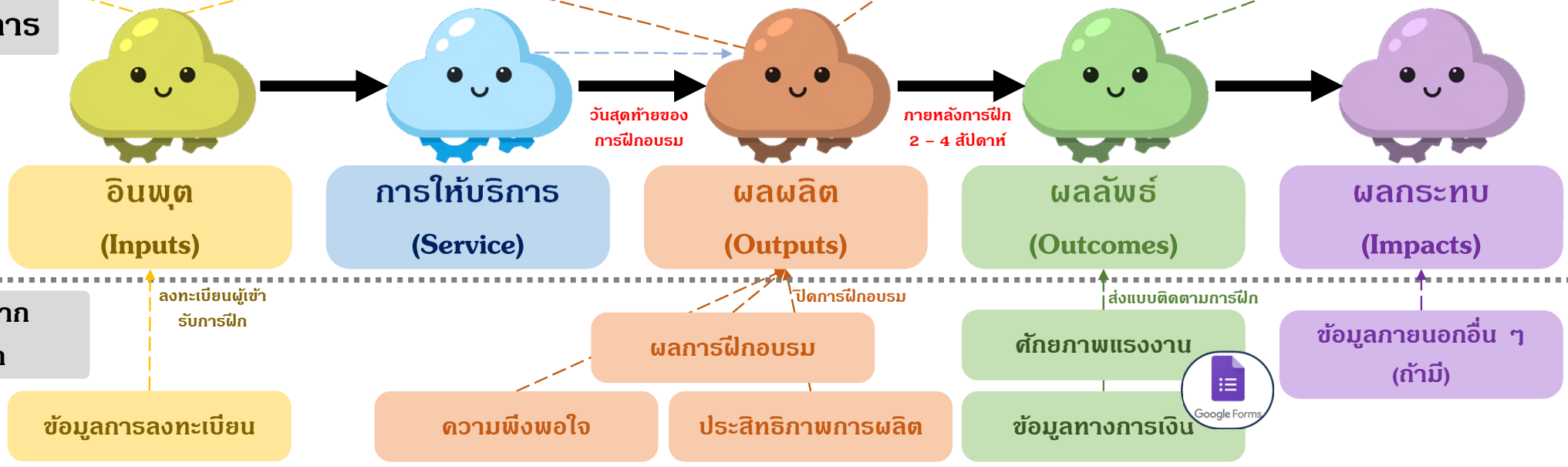


การวิเคราะห์ข้อมูล

Efficiency ประสิทธิภาพการใช้งบประมาณ (%) $\frac{\text{งบประมาณที่เบิกจ่ายจริง (บาท)} \times 100}{\text{งบประมาณที่ได้รับการจัดสรร (บาท)}}$	Success Rate (S-Rate) อัตราความสำเร็จของการบริการ (%) $\frac{\text{จำนวนผู้ได้รับบริการ (คน)} \times 100}{\text{จำนวนผู้เข้ารับบริการ (คน)}}$	Unit Cost (U.C.) ต้นทุนต่อหน่วยในการให้บริการ (บาท/คน) $\frac{\text{งบประมาณที่เบิกจ่ายจริง (บาท)}}{\text{จำนวนผู้ได้รับบริการ (คน)}}$	Effectiveness ประสิทธิภาพในการให้บริการ (%) $\frac{\text{จำนวนผู้ได้รับบริการ (คน)} \times 100}{\text{เป้าหมายในการให้บริการ (คน)}}$	Quality Rate (Q-Rate) อัตราคุณภาพในการให้บริการ (%) $\frac{\text{คะแนนความพึงพอใจเฉลี่ย} \times 100}{\text{คะแนนความพึงพอใจสูงสุด}}$	Labour Potentiality ศักยภาพแรงงาน $\frac{\text{คะแนนศักยภาพแรงงานที่เพิ่มขึ้นเฉลี่ย} \times 100}{\text{คะแนนศักยภาพสูงสุด}}$	Financial Impact ผลกระทบทางการเงิน ผลประโยชน์ทางการเงินที่เพิ่มขึ้นเฉลี่ย
---	--	---	---	---	---	--



กระบวนการ



เก็บข้อมูลจากผู้รับบริการ

ข้อมูลการลงทะเบียน

ความพึงพอใจ

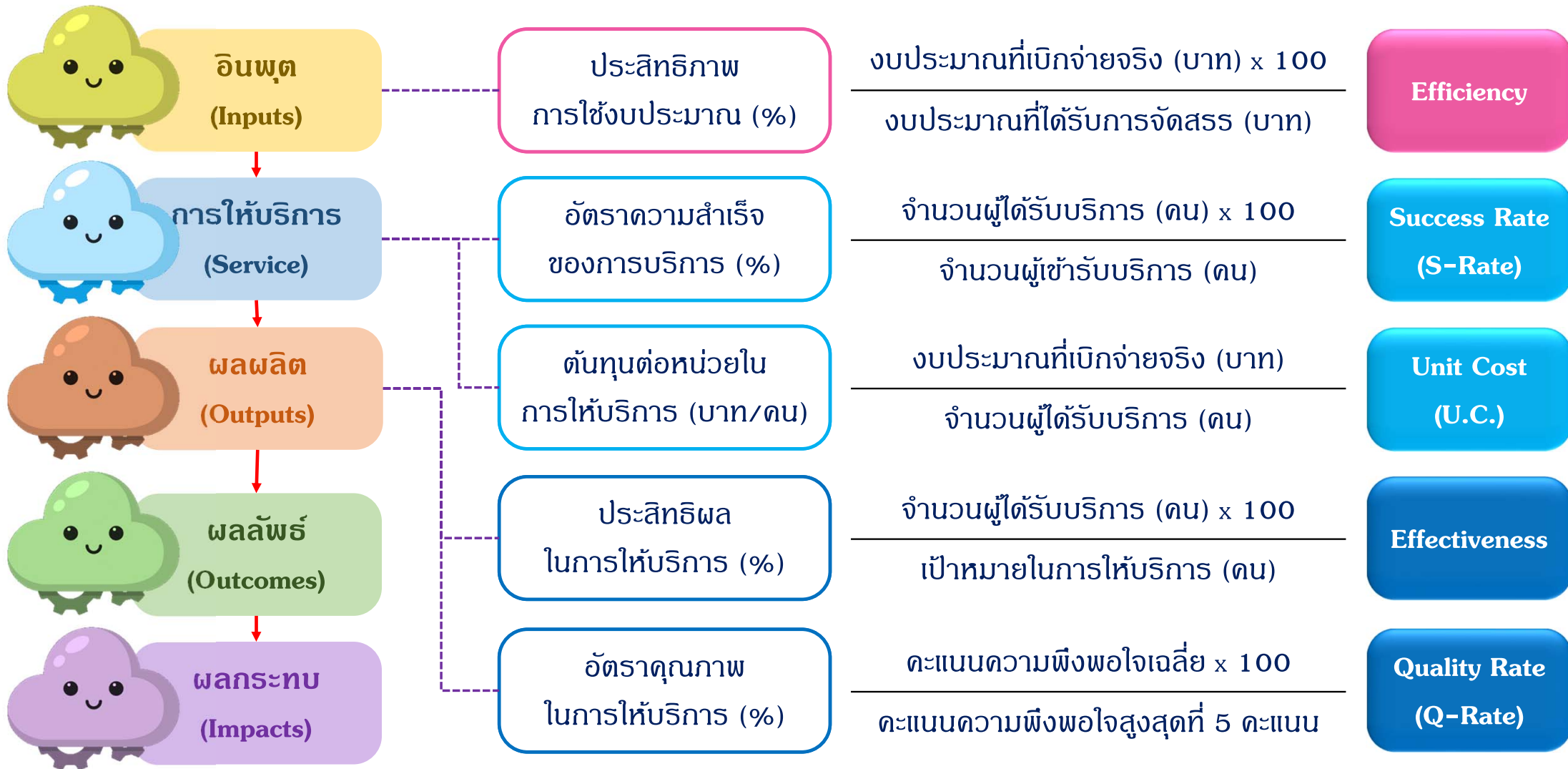
ประสิทธิภาพการผลิต

ข้อมูลทางการเงิน

ข้อมูลภายนอกอื่น ๆ (ถ้ามี)

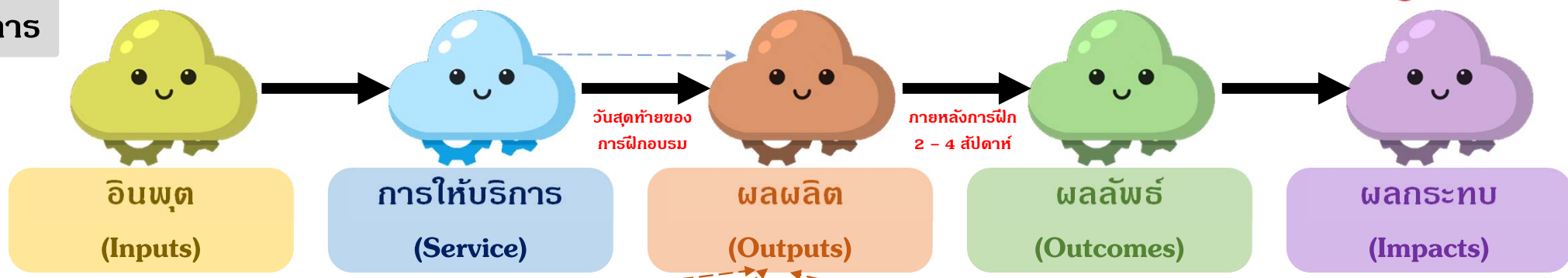


ตัวชี้วัดผลการให้บริการ (Performance Indicators)





กระบวนการ



เก็บข้อมูลจาก ผู้รับบริการฝึก



แบบติดตามและประเมินผล การดำเนินงานพัฒนาฝีมือ แรงงาน ปิงปองประมาณ 2566

ค่าชี้แจง กรุณาใส่เครื่องหมาย ✓ ลงในช่อง หรือเติมข้อความลงในช่องว่าง ที่ตรงกับข้อมูลและความคิดเห็นของท่านมากที่สุด
หลักสูตร.....ฝึกอบรมเมื่อวันที่.....

ส่วนที่ 1. ข้อมูลทั่วไป

ชื่อ-สกุลผู้รับการฝึกอบรม ชื่อ.....นามสกุล.....

1.1 เพศ ชาย หญิง

1.2 สถานภาพการมีงานทำ 1. ทำงาน 2.ว่างงาน (ข้ามไปตอบข้อ 1.5)

1.3 ท่านประกอบอาชีพใด

<input type="checkbox"/> 1. ช่วยธุรกิจครอบครัว	<input type="checkbox"/> 2. ทำงานบ้าน/แม่บ้าน (ข้ามไปตอบข้อ 1.5)
<input type="checkbox"/> 3. ทำไร่ ทำสวน ทำนา	<input type="checkbox"/> 4. รับจ้างทั่วไป(ข้ามไปตอบข้อ 1.5)
<input type="checkbox"/> 5. นักศึกษา(ข้ามไปตอบข้อ 1.5)	<input type="checkbox"/> 6. รับราชการ/พนักงานรัฐวิสาหกิจ(ข้ามไปตอบข้อ 1.5)
<input type="checkbox"/> 7. ทหารเกณฑ์(ข้ามไปตอบข้อ 1.5)	<input type="checkbox"/> 8. พนักงานบริษัทเอกชน/ลูกจ้าง
<input type="checkbox"/> 9. อื่นๆ ระบุ.....	

1.4 ท่านทำงานในกลุ่มอุตสาหกรรมใด

<input type="checkbox"/> 1. การผลิตผลิตภัณฑ์อาหาร	<input type="checkbox"/> 2. การผลิตยานยนต์ รถพ่วงและรถเกี่พ่วง
<input type="checkbox"/> 3. การขายปลีก ยานยนต์ และจักรยานยนต์	<input type="checkbox"/> 4. การผลิตผลิตภัณฑ์คอมพิวเตอร์ อิเล็กทรอนิกส์
<input type="checkbox"/> 5. การผลิตผลิตภัณฑ์ยางและพลาสติก	<input type="checkbox"/> 6. กิจกรรมบริการทางการแพทย์
<input type="checkbox"/> 7. การบริการด้านอาหารและเครื่องดื่ม	<input type="checkbox"/> 8. ที่พักแรม
<input type="checkbox"/> 9. การผลิตผลิตภัณฑ์ประเภทอื่น ๆ	<input type="checkbox"/> 10. การขายส่ง
<input type="checkbox"/> 11. อื่นๆ ระบุ.....	

1.5 ท่านมีรายได้เฉลี่ยอยู่ในช่วงใด *

1.) ไม่มีรายได้

2.) 1 ถึง 7,500 บาท/เดือน

3.) 7,501 ถึง 15,000 บาท/เดือน

4.) 15,001 ถึง 22,500 บาท/เดือน

5.) 22,501 ถึง 30,000 บาท/เดือน

6.) ตั้งแต่ 30,001 บาท/เดือน ขึ้นไป

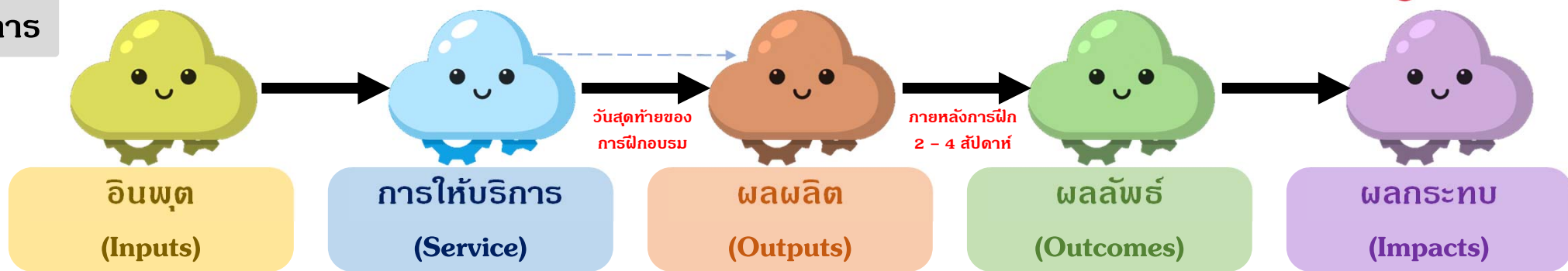
ส่วนที่ 2 ผลผลิต/ผลลัพธ์

2.5 ประสิทธิภาพการทำงานจากปัจจัยด้านแรงงาน
(ระดับ 1 = ไม่เปลี่ยนแปลง, 2 = ดีขึ้นเล็กน้อย, 3 = ดีขึ้นปานกลาง, 4 = ดีขึ้นมาก, 5 = ดีขึ้นมากและขยายผลได้)

ประสิทธิภาพการทำงาน	ความเปลี่ยนแปลงหลังการฝึกอบรม				
	1	2	3	4	5
1. สามารถทำงานตามตำแหน่ง/อาชีพได้อย่างถูกต้องและแม่นยำ					
2. โอเคเดียวในการปรับปรุงรูปแบบการทำงานให้ดีขึ้นกว่าเดิม					
3. ความสุขและมุมมองเชิงบวกที่มีต่อการทำงาน					
4. โอกาสในการเพิ่มรายได้หรือลดรายจ่าย					



กระบวนการ



เก็บข้อมูลจาก ผู้รับการฝึก



ข้อมูลทั่วไป

- จังหวัด
- เพศ
- อายุ

4. รายได้เฉลี่ยก่อนเข้ารับการฝึกอบรม (ต่อเดือน)

- ไม่มีรายได้ (ว่างงาน)
- 1 ถึง 7,500 บาท/เดือน
- 7,501 ถึง 15,000 บาท/เดือน
- 15,001 ถึง 22,500 บาท/เดือน
- 22,501 ถึง 30,000 บาท/เดือน
- ตั้งแต่ 30,001 บาท/เดือน ขึ้นไป

5. ชื่อหลักสูตรที่โดยได้รับการฝึกจาก กรมพัฒนาฝีมือแรงงาน

ระบุ

6. สถานะการมีงานทำ

- ว่างงาน
- ประกอบอาชีพอิสระ
- ทำงานประจำ

ประเมินความเปลี่ยนแปลง ศักยภาพแรงงาน

(I) ความรู้จากการฝึกอบรม 5 ตัวเลือก

(II) ทักษะในการทำงาน 5 ตัวเลือก

(III) ทักษะที่จำเป็นต้องงาน 5 ตัวเลือก

(IV) ความสามารถในการแก้ปัญหา 5 ตัวเลือก

(V) การตระหนักในความปลอดภัย 5 ตัวเลือก

- ไม่เปลี่ยนแปลง/ไม่มีในหลักสูตร
- เพิ่มขึ้นเล็กน้อย
- เพิ่มขึ้นปานกลาง
- เพิ่มขึ้นมาก
- สามารถนำไปปรับใช้ในการทำงานได้เป็นอย่างดี

รูปแบบ 5 ตัวเลือก

7. ประโยชน์ที่ได้รับหลังการฝึกอบรม (เลือกได้มากกว่า 1 อย่าง)

- ยังไม่ได้นำไปใช้
- ทักษะการทำงานดีขึ้น
- ประกอบอาชีพอิสระได้
- ได้รับการคัดเลือกเข้าทำงาน
- รักษาตำแหน่งงานได้
- เกิดความก้าวหน้าในหน้าที่การงาน
- อื่น ๆ

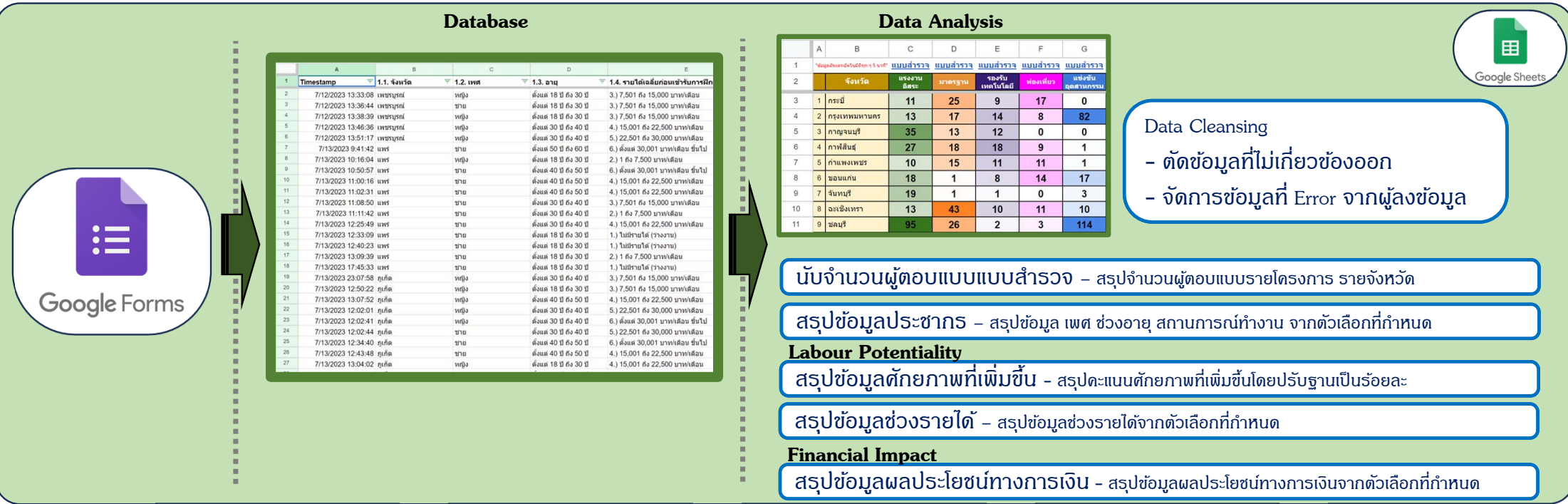
8. ผลประโยชน์ทางการเงิน : รายได้เพิ่ม และ/หรือ ต้นทุนลดลง หลังจากการฝึกอบรม

- ยังไม่เกิดผลประโยชน์
- ตีขึ้น 1 ถึง 750 บาท/เดือน
- ตีขึ้น 751 ถึง 1,500 บาท/เดือน
- ตีขึ้น 1,501 ถึง 2,250 บาท/เดือน
- ตีขึ้น 2,251 ถึง 3,000 บาท/เดือน
- ตั้งแต่ 3,001 บาท/เดือน ขึ้นไป

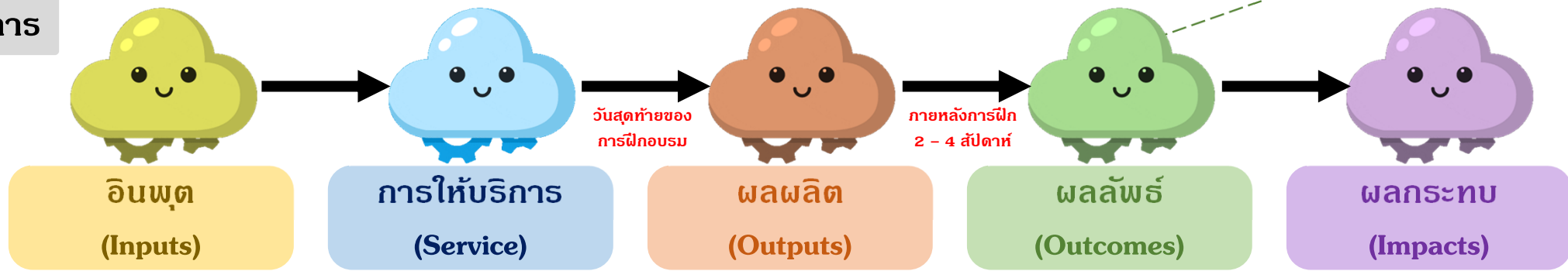
9. ข้อเสนอแนะเพิ่มเติม (ถ้ามี)

ระบุ

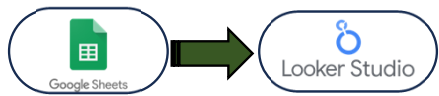
การวิเคราะห์ข้อมูล



กระบวนการ



การแสดงผล



ผลการสำรวจผลสัมฤทธิ์จากโครงการ DSD-66

ผู้ส่งแบบสอบถาม (คน) **5,449**

โครงการพัฒนาทักษะเฉพาะของแรงงาน อีสรยุค 4.0 **1,637**

โครงการยกระดับแรงงานไทยให้ได้มาตรฐานฝีมือแรงงานเพื่อรองรับการแข่งขัน **1,401**

โครงการยกระดับเพื่อเพิ่มศักยภาพฝีมือและสมรรถนะแรงงานรองรับการเปลี่ยนแปลงเทคโนโลยี **916**

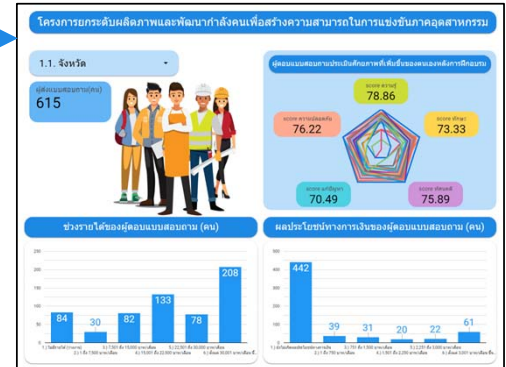
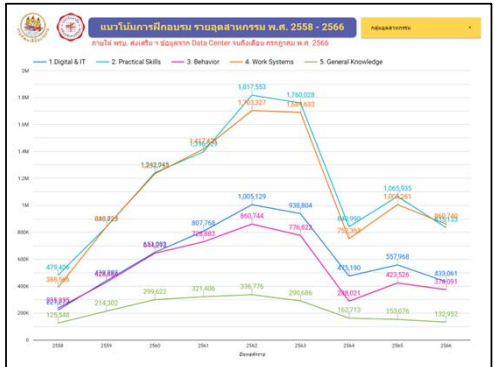
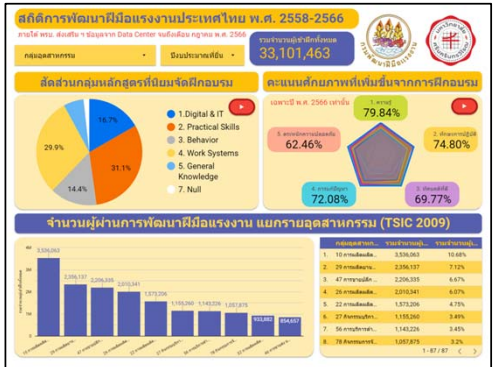
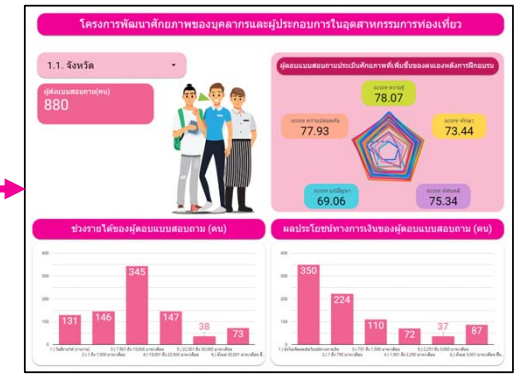
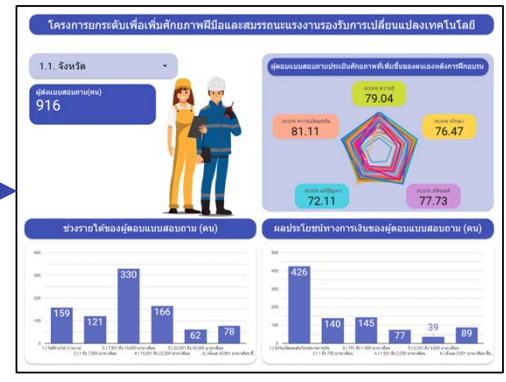
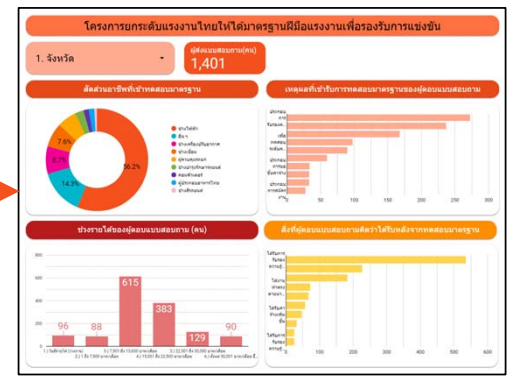
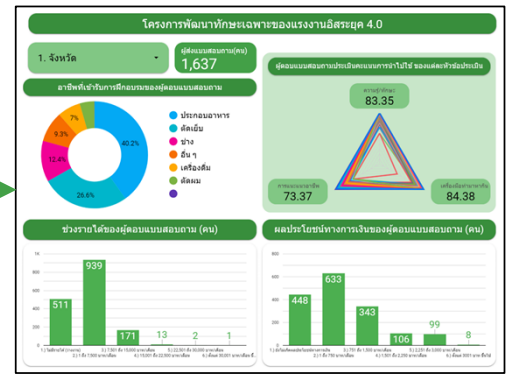
โครงการพัฒนาศักยภาพของบุคลากรและผู้ประกอบการในอุตสาหกรรมการท่องเที่ยว **880**

โครงการยกระดับผลิตภาพและพัฒนากำลังคนเพื่อสร้างความสามารถในการแข่งขันภาคอุตสาหกรรม **615**

สถิติการพัฒนาทักษะแรงงานไทย พ.ศ. 2558 - 2566

แนวโน้มการฝึกอบรม รายอุตสาหกรรม พ.ศ. 2558 - 2566

จังหวัด	แบบสำรวจ	แบบสำรวจ	แบบสำรวจ	แบบสำรวจ	แบบสำรวจ
1 กรุงเทพมหานคร	11	25	9	18	0
2 กรุงเทพมหานคร	13	17	14	8	83
3 กรุงเทพมหานคร	35	13	12	0	0
4 กรุงเทพมหานคร	27	18	18	9	1
5 กรุงเทพมหานคร	10	15	11	11	1
6 กรุงเทพมหานคร	18	1	8	14	17
7 กรุงเทพมหานคร	19	1	1	0	3
8 กรุงเทพมหานคร	13	43	10	11	10
9 กรุงเทพมหานคร	95	26	2	3	114
10 กรุงเทพมหานคร	1	6	4	11	1
11 กรุงเทพมหานคร	152	12	27	23	0
12 กรุงเทพมหานคร	13	6	17	15	2
13 กรุงเทพมหานคร	13	19	15	25	43
14 กรุงเทพมหานคร	14	15	26	21	10
15 กรุงเทพมหานคร	28	18	5	13	1
16 กรุงเทพมหานคร	7	13	0	4	10
17 กรุงเทพมหานคร	36	19	9	17	0
18 กรุงเทพมหานคร	16	15	10	10	1
19 กรุงเทพมหานคร	29	1	2	0	11
20 กรุงเทพมหานคร	11	16	17	11	4



สรุปตัวชี้วัด

Filter รายจังหวัด

ประสิทธิภาพ
การใช้งานประมาณ (%)

อัตราความสำเร็จ
ของการบริการ (%)

ต้นทุนต่อหน่วยใน
การให้บริการ (บาท/คน)

ประสิทธิผล
ในการให้บริการ (%)

อัตราคุณภาพ
ในการให้บริการ (%)

ศักยภาพ
แรงงาน

ผลกระทบ
ทางการเงิน

...

โครงการ 1

โครงการ 2

โครงการ 3

สถานการณ์ดำเนินงาน โครงการ 3

Filter รายจังหวัด

เป้าหมาย

รวมผู้ผ่าน

จำนวนผู้ตอบ
แบบติดตาม

ศักยภาพแรงงาน



ประสิทธิภาพ
การใช้งานประมาณ (%)

ประสิทธิผล
ในการให้บริการ (%)

อัตราคุณภาพ
ในการให้บริการ (%)

อัตราความสำเร็จ
ของการบริการ (%)

กลุ่มหลักสุด



ช่วงรายได้



ผลกระทบทางการเงิน



ต้นทุนต่อหน่วยใน
การให้บริการ (บาท/คน)

ผู้เข้ารับการศึกษา

ผู้ผ่านการฝึก

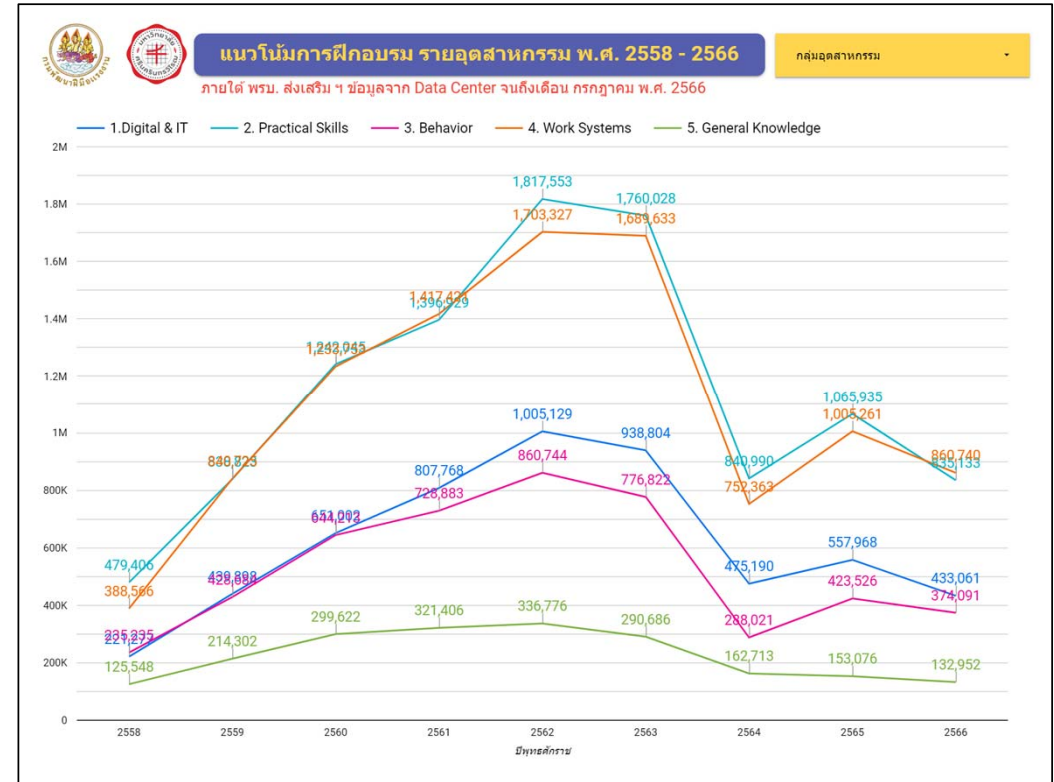
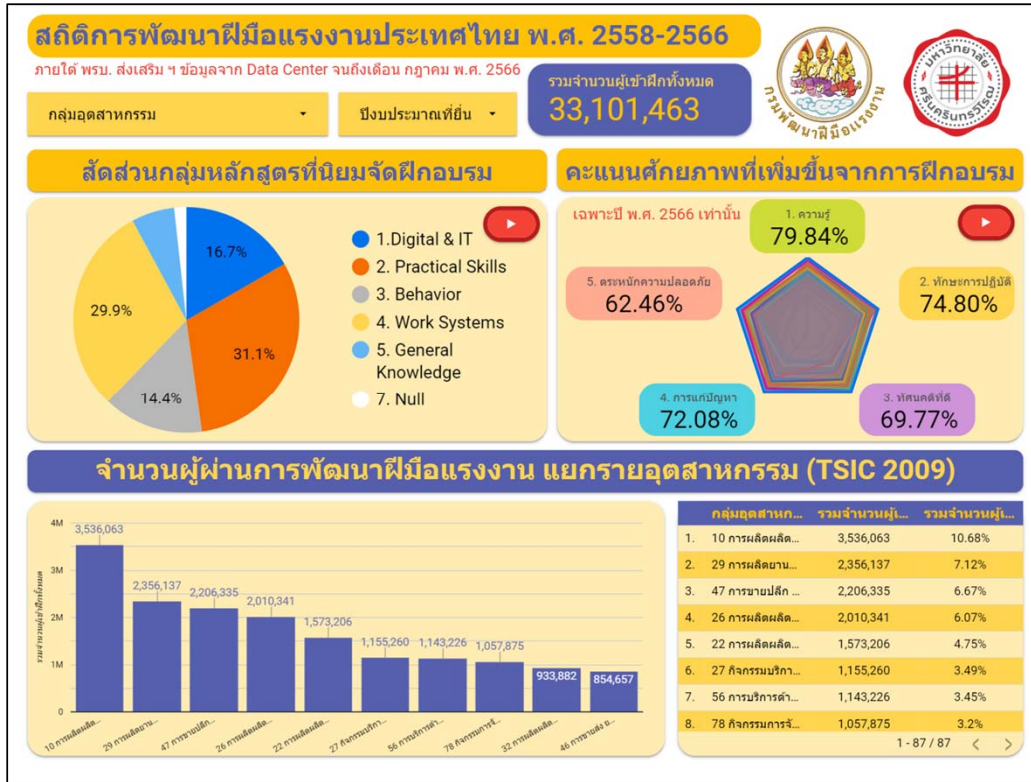
สถานะส่งแบบติดตาม

...

หลักสุด 1

หลักสุด 2

สถิติการพัฒนาฝีมือแรงงานประเทศไทย





จัดกลุ่มโดยผู้ยื่นขอรับรอง พ.ศ. 2566

กลุ่มหลักสูตรที่ 1 เกี่ยวข้องกับการให้พัฒนาความรู้	69%
กลุ่มหลักสูตรที่ 2 เกี่ยวข้องกับการพัฒนาเทคนิคการทำงาน	22%
กลุ่มหลักสูตรที่ 3 เกี่ยวข้องกับการสร้างทัศนคติที่ดีในการทำงาน	4%
กลุ่มหลักสูตรที่ 4 เกี่ยวข้องกับความเข้าใจในระบบการจัดการ	4%
กลุ่มหลักสูตรที่ 5 เทคโนโลยีสารสนเทศและโปรแกรมคอมพิวเตอร์	1%

ข้อสังเกต 1

กลุ่มที่ 1 ซึ่งเป็นตัวเลือกแรกถูกจัดกลุ่มจำนวนมากผิดปกติ และเมื่อดูข้อมูลเชิงลึกพบว่า มีการจัดกลุ่มที่ไม่ถูกต้องตามวัตถุประสงค์จำนวนมาก

ข้อสังเกต 2

กลุ่มที่ 1 เกี่ยวข้องกับการให้พัฒนาความรู้ “ความรู้” เป็นการใช้คำที่มีความหมายกว้างซึ่งอาจตีความได้ว่าทุกหลักสูตรช่วยพัฒนาความรู้ได้ทั้งหมด ส่งผลให้ถูกจัดกลุ่มมากที่สุด

ข้อสังเกต 3

ชื่อกลุ่มหลักสูตรทุกชื่อ อาจยังไม่สามารถสื่อสารให้ผู้ยื่นขอรับรองเข้าใจได้ดีเพียงพอ ส่งผลให้การจัดกลุ่มยังไม่ตรงตามวัตถุประสงค์ที่ต้องการ



ปรับปรุงกลุ่มหลักสูตรใหม่

ภายใต้ “พรบ.ส่งเสริมฯ 2545” ที่ผลักดันให้ สปก. ดำเนินการ
ฝึกอบรมฯ ราว 200,000 หลักสูตร/ปี **แต่ด้วยชื่อและเนื้อหา
หลักสูตรที่แตกต่างกัน** การสรุปผลทางสถิติจึงไม่สามารถทำได้

กลุ่มหลักสูตรที่ 1 (Digital & IT)

หลักสูตรที่มีเนื้อหาหลักมุ่งเน้นไปทางด้านเทคโนโลยีดิจิทัล
โปรแกรม คอมพิวเตอร์ และ/หรือระบบสารสนเทศ

กลุ่มหลักสูตรที่ 2 (Practical Skills)

หลักสูตรที่มีเนื้อหาหลักมุ่งเน้นไปในการพัฒนาเทคนิค
การปฏิบัติงานตามตำแหน่งงานหรือตามอาชีพ

กลุ่มหลักสูตรที่ 3 (Behavior)

หลักสูตรที่มีเนื้อหาหลักมุ่งเน้นไปด้านการเสริมสร้างพฤติกรรม
ที่ดีในการทำงาน การประสานงาน และ/หรือการทำงานเป็นทีม

กลุ่มหลักสูตรที่ 4 (Work System)

หลักสูตรที่มีเนื้อหาหลักเกี่ยวกับความเข้าใจในระบบงาน มาตรฐาน
ของระบบงาน การประกันคุณภาพ การบริหารจัดการ และ/หรือ
เทคนิคหรือเครื่องมือในการแก้ปัญหาและพัฒนาระบบงานให้ดีขึ้น

กลุ่มหลักสูตรที่ 5 (General Knowledge)

หลักสูตรที่มีเนื้อหาหลักเกี่ยวกับภาษาต่างประเทศ การคำนวณ
วิทยาศาสตร์ กฎหมายหรือกฏระเบียบ หรือความรู้รอบตัว



ตัวอย่าง ชื่อหลักสูตร :
การประยุกต์ใช้เทคนิค FMEA เพื่อลดความเสี่ยงด้านคุณภาพในงานฉีดพลาสติก

Step 1 : จำแนกคำ

กลุ่มคำที่แยกออกจากกันด้วย Text Processing :

การประยุกต์ เทคนิค FMEA ความเสี่ยง คุณภาพ ฉีดพลาสติก

Step 2 : นับจำนวน Keyword ที่ตรงกับ Keywords Library ในแต่ละกลุ่ม

ไม่มีกลุ่ม กลุ่ม 2 กลุ่ม 4 กลุ่ม 4 กลุ่ม 4 กลุ่ม 2

Step 3 : ตัดสินใจจัดกลุ่มหลักสูตร โดยเปรียบเทียบจากน้ำหนักคำที่ค้นพบ

กลุ่มหลักสูตร	จำนวนคำที่ค้นพบ (คำ)
1	0
2	2
3	0
4	3
5	0

การประยุกต์ใช้เทคนิค FMEA เพื่อลดความเสี่ยงด้านคุณภาพในงานฉีดพลาสติก

↓

กลุ่มหลักสูตรที่ 4 : Work System

Step 4 : ทวนสอบผลที่ได้และพัฒนา Keywords Library ชุดถัดไปเพื่อคัดกรองได้แม่นยำขึ้น

เปรียบเทียบและตัดสินใจ

สถิติการพัฒนาฝีมือแรงงานประเทศไทย



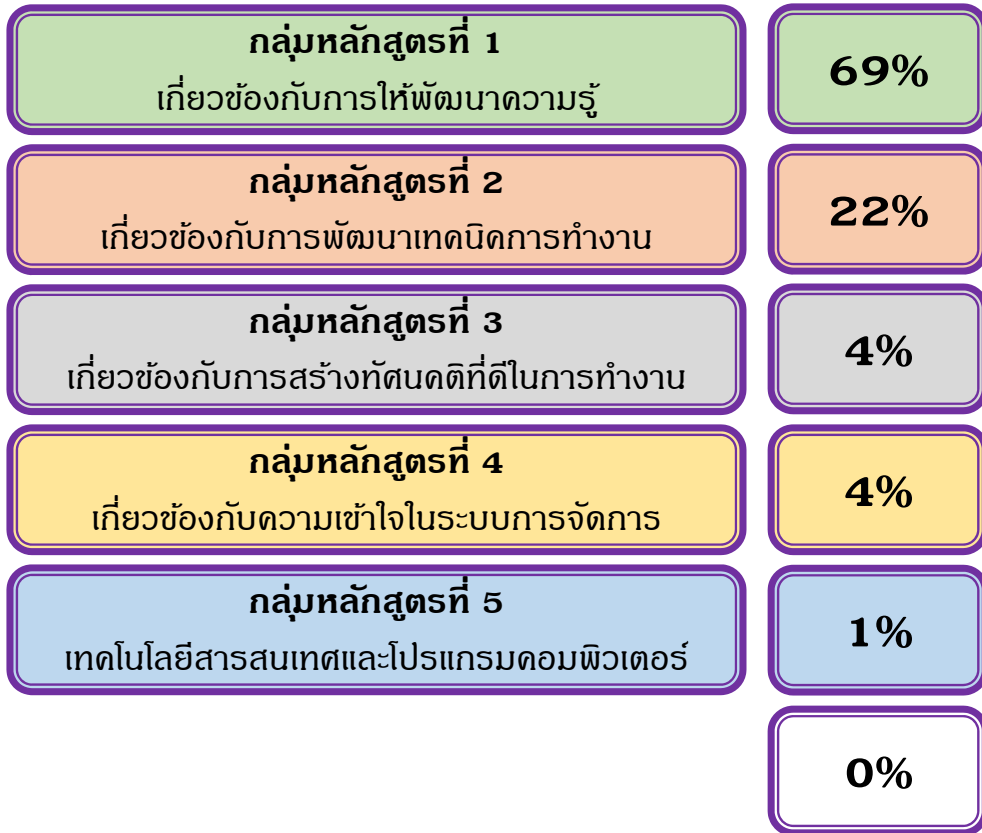
ผลการจัดกลุ่มใหม่ด้วยโปรแกรมโดยจัดกลุ่ม ตั้งแต่ปี 2558 -2566

ปีที่ยื่นรับรองฯ	รวม	1. Digital & IT	2. Practical Skills	3. Behavior	4. Work Systems	5. General Knowledge	Null
2558	1,484,690	221,277	479,406	235,235	388,566	125,548	34,658
2559	2,815,959	439,898	838,823	428,684	840,725	214,302	53,527
2560	4,136,945	651,002	1,242,045	644,213	1,233,753	299,622	66,310
2561	4,749,547	807,768	1,396,929	728,883	1,417,421	321,406	77,140
2562	5,822,187	1,005,129	1,817,553	860,744	1,703,327	336,776	98,658
2563	5,548,748	938,804	1,760,028	776,822	1,689,633	290,686	92,775
2564	2,563,649	475,190	840,990	288,021	752,363	162,713	44,372
2565	3,256,751	557,968	1,065,935	423,526	1,005,261	153,076	50,985
2566	2,690,605	433,061	835,133	374,091	860,740	132,952	54,628

สถิติการพัฒนาฝีมือแรงงานประเทศไทย

รูปแบบเดิม

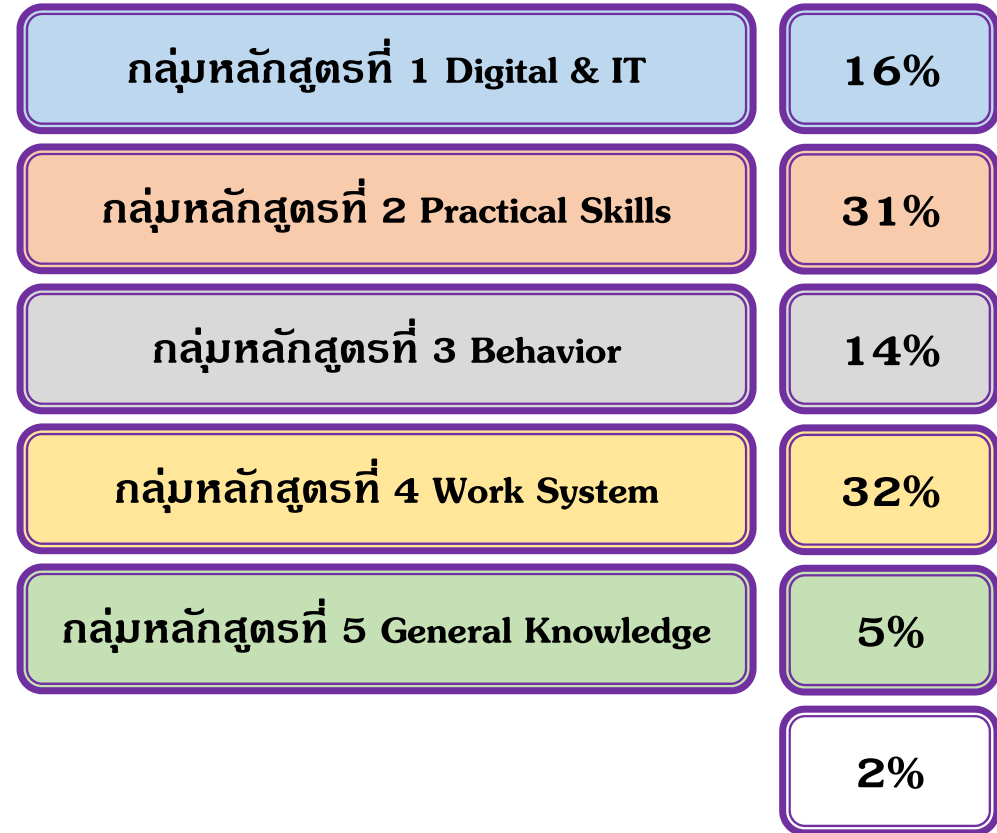
จัดกลุ่มโดยผู้ยื่นขอรับรอง



การจัดกลุ่มหลักสูตร

พัฒนาใหม่เป็น

จัดกลุ่มโดยโปรแกรมจัดกลุ่ม



สถิติการพัฒนาฝีมือแรงงานประเทศไทย

